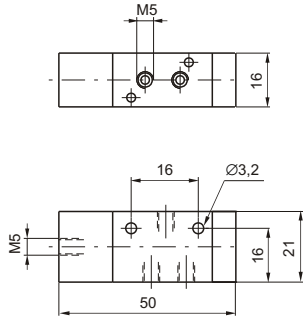


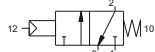
3/2



**Пневмоуправление
пружинный возврат**

Код для заказа

805.32.11.1



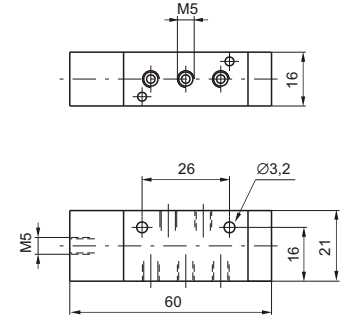
Масса 45 г

805.52.11.1



Масса 50 г

5/2

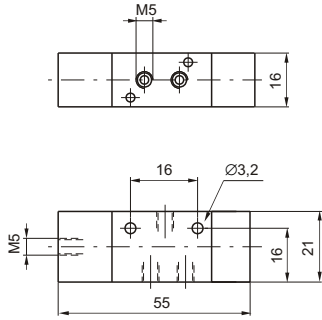


Минимальное давление управления 2 бара

2

2

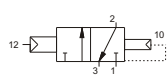
3/2



**Одностороннее пневмоуправление
дифференциальный пневмовозврат**

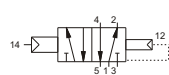
Код для заказа

805.32.11.12



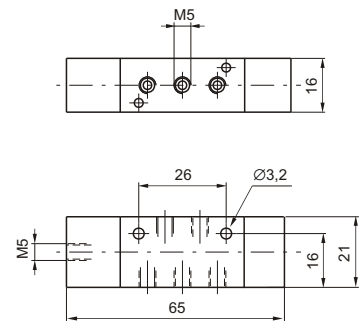
Масса 50 г

805.52.11.12



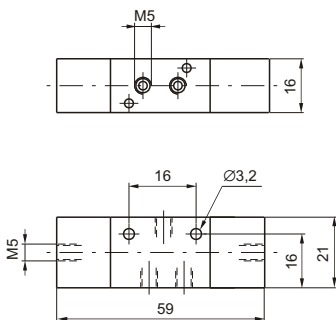
Масса 55 г

5/2



Минимальное давление управления 2 бара

3/2



**Двухстороннее
пневмоуправление**

Код для заказа

805.32.11.11



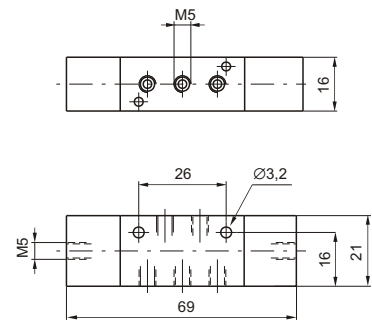
Масса 55 г

805.52.11.11



Масса 60 г

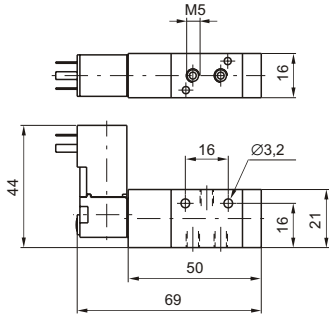
5/2



Минимальное давление управления 1,5 бара

Технические характеристики	Энергоноситель	Максимальное рабочее давление	Рабочая температура		Расход при P ₁ =6 бар с Δp=1 бар	Условный проход	Присоединение
	Отфильтрованный сжатый воздух с маслом или без		мин. -5°C	макс. +70°C			
		10 бар			160 нл/мин	2,5 мм	M5

3/2

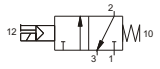


**Электропневмоуправление
пружинный возврат**

Код для заказа

805.32.0.1.*

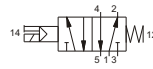
* = коды напряжений
(см. страницу 2-10/1)



Масса 80 г

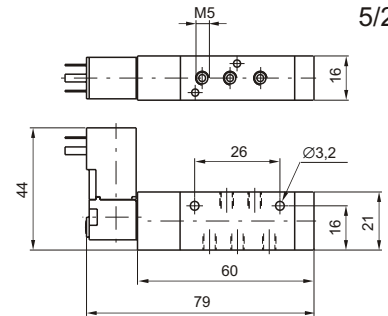
805.52.0.1.*

* = коды напряжений
(см. страницу 2-10/1)



Масса 85 г

5/2

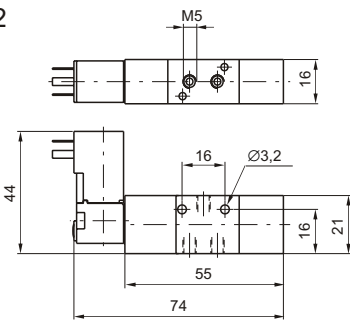


Минимальное рабочее давление 2 бара

2

2

3/2

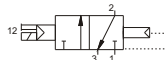


**Электропневмоуправление
Пневмовозврат**

Код для заказа

805.32.0.12.*

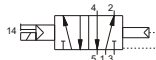
* = коды напряжений
(см. страницу 2-10/1)



Масса 85 г

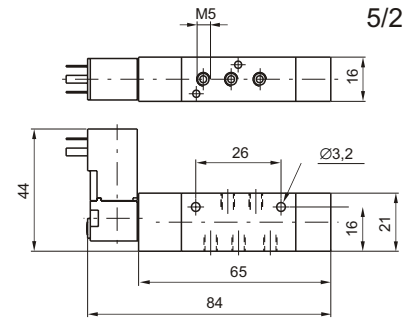
805.52.0.12.*

* = коды напряжений
(см. страницу 2-10/1)



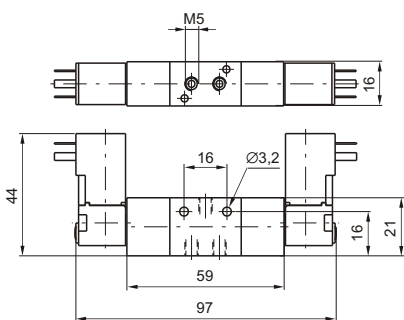
Масса 90 г

5/2



Минимальное рабочее давление 2 бара

3/2

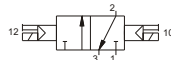


**Двухстороннее
электропневмоуправление**

Код для заказа

805.32.0.0.*

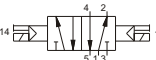
* = коды напряжений
(см. страницу 2-10/1)



Масса 120 г

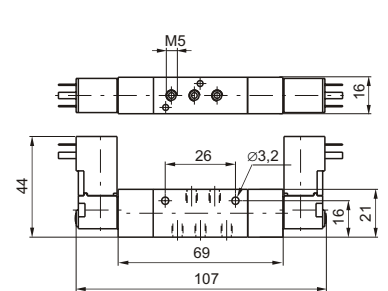
805.52.0.0.*

* = коды напряжений
(см. страницу 2-10/1)



Масса 125 г

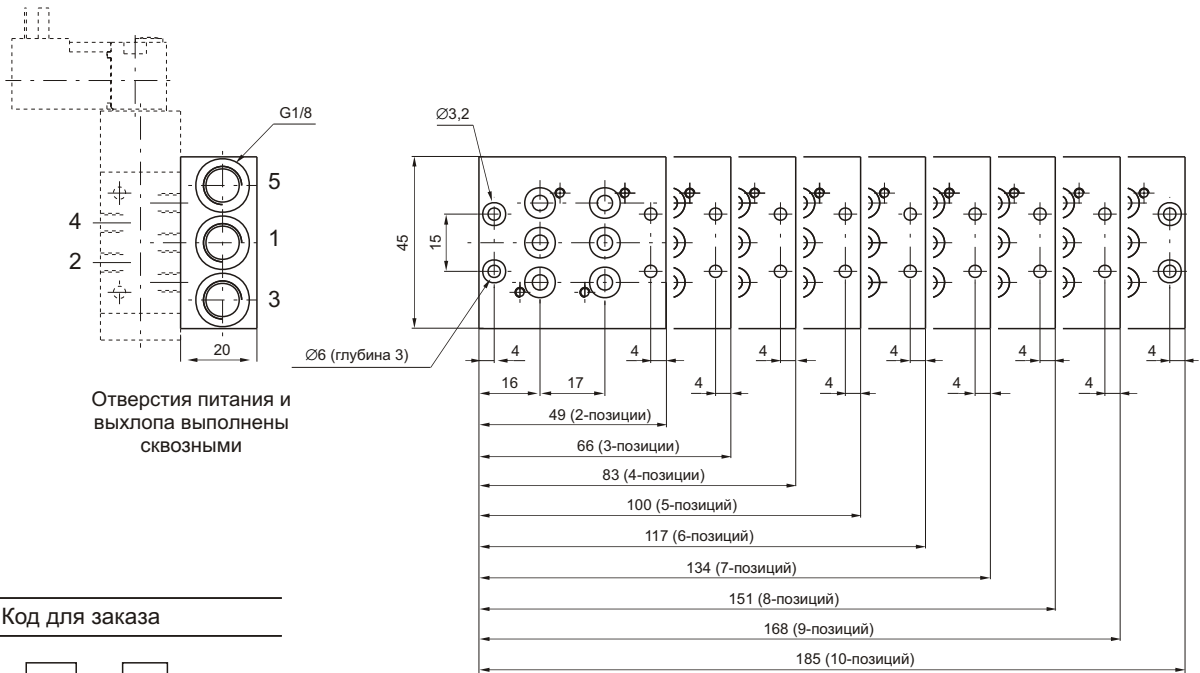
5/2



Минимальное рабочее давление 1,5 бара

Технические характеристики	Энергоноситель	Максимальное рабочее давление	Рабочая температура		Расход при P ₁ =6 бар с Δp=1 бар	Условный проход	Присоединение
	Отфильтрованный сжатый воздух с маслом или без		мин. -5°C	макс. +50°C			
		10 бар			160 нл/мин	2,5 мм	M5

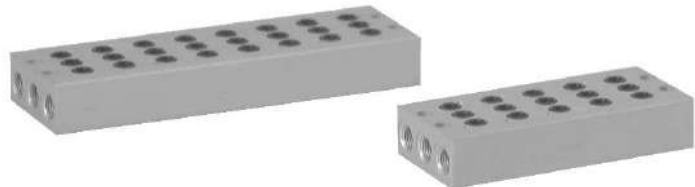
Плиты для блочного монтажа



Код для заказа

805 .
кол-во мест

кол-во мест	Масса, г
02	95
03	130
04	160
05	190
06	225
07	260
08	290
09	325
10	365



Плита поставляется в комплекте с уплотнительными кольцами и монтажными винтами для крепления распределителей.

Материал: анодированный алюминиевый сплав

Скоба

(для крепления блока распределителей на электротехническую шину DIN 46277/3)

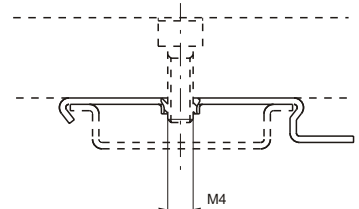
Код для заказа

800.00

Масса 5 г



Материал: сталь



Заглушка на плиту

Код для заказа

805.00

Масса 15 г



Материал: анодированный алюминиевый сплав

